



deLphine et Goux-martin



< projet Casanova for ever. frac LR 2010
< tour du Vallon le Villaret, Lozère >



< delphine jigoux. martin >

installation vidéo, été 2010

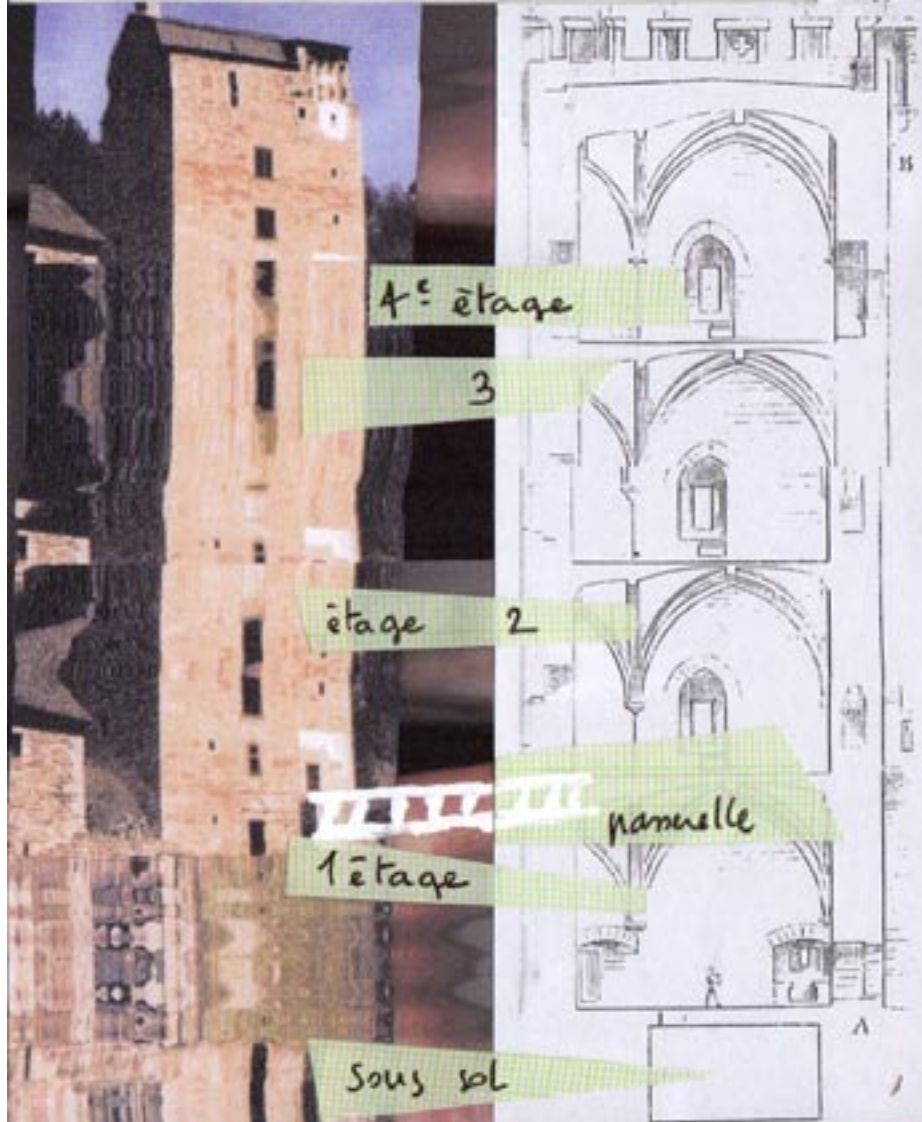
site,

description du projet

des dessins animés de
singes glissent sur tous les murs
intérieurs de la tour.

Au centre une forêt de cordes
suspendues à la verticale montent et
descendent.

des ombres en mouvement des
quindis et visiteurs se superposent aux
dessins animés.



< le spectateur

de 1^{er} au 4^e étage
une seule et même installat³

ascension
vertige
enfermement
ombre
lumière

< l'homme, position centrale
grâce au visiteur dans son
propre rôle d'humain
face à l'idée qu'il se fait
de l'espace et de sa relation
à l'animal >

voyage < déplacement
contemplation

C'est en 1318 que l'archevêque Gilles Ascelin construisit la grosse tour quadrangulaire du palais archiépiscopal de Narbonne. Cet ouvrage est un réduit, en même temps qu'il commande la place de la ville, les quais de l'ancien port, les rues principales et tous les alentours. Bâti à l'angle aigu formé par les bâtiments d'habitation, il peut être isolé, puisqu'il n'avait, avec ces corps de logis, aucune communication directe³. Cette tour renferme quatre étages et une plateforme ou place d'armes, en contre-bas du crénelage, bien abritée du vent, terrible en ce pays, et pouvant contenir une masse considérable de projectiles. Trois échauguettes flanquent, au sommet de la tour, les angles vus, et le quatrième angle, qui est engagé dans le palais, contient l'escalier couronné par une guette.

Voici (fig. 49) les plans de cette tour, en A, au niveau du sol extérieur, et en B, au niveau du premier étage. L'étage A n'est qu'une cave circulaire voûtée en calotte hémisphérique, ne prenant pas de jour à l'extérieur. Le premier étage, de forme octogone à l'intérieur, se défend par des meurtrières sur chacune des trois faces vues du dehors. On observera que les chambres de tir de ces meurtrières sont séparées



par un plafond de charpente. Le me étage présente également carrée, voûtée en arcs d'ou trois petites fenêtres et dont les chambres de tir qu'au premier étage, sépar centrale (plan D). Puis, est disposée la plateforme 51 donne le plan. La p immédiatement sur la contre-bas du chemin de le parapet n'est point perc mais seulement de longu

¹ Voir MACHICOLLIE 14. 8

< une tour

L'homme de la Mort, d'après A Kubin



heures par jour, il allait prendre autant d'exercice et jouir d'autant de liberté que le lui permettait le régime prescrit par le commandant.

De là le prisonnier pouvait apercevoir la sommité des montagnes et les vapeurs qui s'élevaient de la plaine ; car les constructions de la forteresse, laissant tout à coup à l'orient du préau, y laissait pénétrer l'air et le soleil. Mais une fois dans sa chambre, un horizon de maçonnerie frappait seul ses regards au milieu de cette nature pittoresque et sublime dont il était entouré. À sa droite verdoyaient les coteaux enchantés de Saluces ; à sa gauche se développaient les dernières ondulations des vallées d'Aoste et les rives de la Chiara ; il avait devant lui les plaines merveilleuses de Turin ; derrière lui les Alpes qui grandissaient, s'échelonnaient, parées de rochers, de forêts et d'abîmes, du mont Genève au mont Cenis ; et il ne voyait rien, rien qu'un ciel brumeux suspendu sur sa tête dans un cadre de pierre, rien que les pavés de sa cour et le grillage de sa prison, rien que cette haute muraille qui lui faisait face, et dont l'uniformité fatigante n'était interrompue que vers son extrémité, par une petite fenêtre carrée où de temps à autre lui était apparue à travers les barreaux une figure triste et refrognée.

Voilà le monde circonscrit où désormais il lui fallait chercher ses distractions et trouver ses joies ! Il s'évertua l'esprit pour y réussir.

un babouin ou un ours ! Vous êtes le Tarzan des Singes ; on devrait vous enfermer au Zoo. La collection, sans vous, est incomplète. Vous êtes une survivance de l'aravisme au plus haut degré. Ne me demandez pas pourquoi je vous ai aimé ! Je l'ai fait, c'est vrai, mais je ne peux pourtant pas épouser le Tarzan des Singes ! Je ne suis pas assez romantique. Je constate aussi que vous croyez vraiment ce que vous avez dit ; vous croyez que l'humanité est votre ennemie. Je peux vous assurer que si l'humanité pense à vous, elle pense que vous êtes le chalon qui manque. On devrait vous enfermer et puis vous exhiber ici, au Zoo — je vous l'ai déjà dit, et je vous le répète —, avec le gorille d'un côté et le chimpanzé de l'autre. La Science y gagnerait.

— Eh bien, soit ! Je suis certain que vous avez parfaitement raison. Je m'arrangerai pour être exhibé, dit Cromartie. Je vous suis très reconnaissant.

en hommage au Zoo
D. Saint



genoux : ne pas
l'empêcher de courir d'un côté, et le paquet de ses
chapeaux sur la tête ; nous allâmes à l'aventure.

E quindi socinno a rimirar le stelle.
[Et nous partîmes pour contempler les étoiles.]
(Dante, *Divine Comédie*, L'Enfer, XXXIV, 139)

s'évader

...III

*Ma sortie du cachot - Danger où je suis de perdre la vie sur le toit
Je sors du palais ducal, je m'embarque et j'arrive sur la terre ferme
Danger auquel le père Balbi m'expose
Stratagème dont je suis forcé d'user pour me séparer momentanément de lui*

Je sortis le premier, le père Balbi me suivit. Soradaci, qui nous avait suivis jusqu'à l'ouverture du toit, eut ordre de remettre la plaque de plomb comme elle devait être et d'aller ensuite prier son saint François. Me tenant à genoux et à quatre pattes, j'empoignai mon espton d'une main solide, et en allongeant le bras, je le poussai obliquement entre la jointure des plaques de l'une à l'autre, de sorte que, saisissant avec mes quatre doigts le bord de la plaque que j'avais soulevée, je parvins à m'élever jusqu'au sommet du toit. Le moine, pour me suivre, avait mis les quatre doigts de sa main droite dans la ceinture de ma culotte. Je me trouvais soumis ainsi au sort pénible de l'animal qui porte et traîne tout à la fois, et cela sur un toit d'une pente rapide rendue glissante par un épais brouillard.

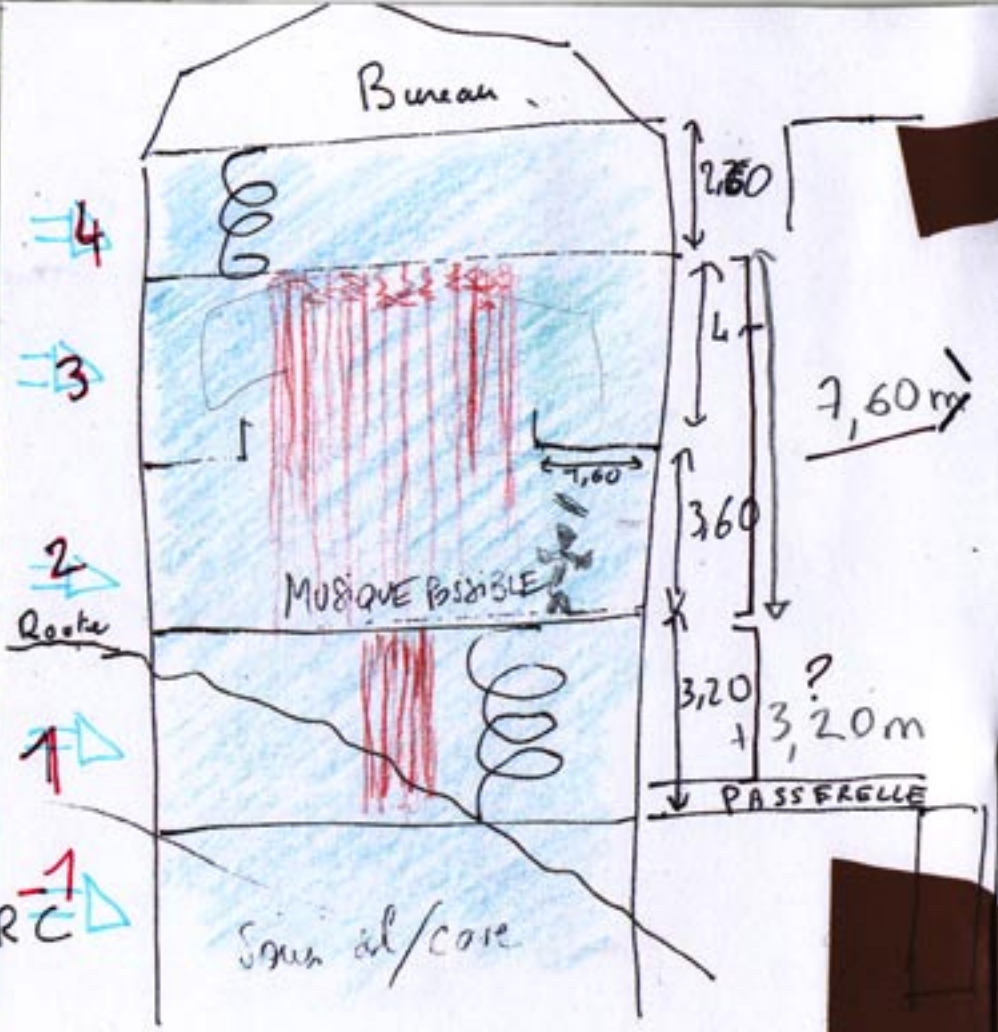
A la moitié de cette périlleuse montée, le moine me dit de m'arrêter parce que l'un de ses paquets s'était détaché, il espérait qu'il n'aurait pas dépassé la gouttière. Ma première impulsion fut de lui lancer une ruade et de l'envoyer avec son paquet ; mais, grâce à Dieu, j'eus assez de retenue pour ne pas le faire ; car la punition aurait été trop grande de part et d'autre, puisque, seul, il aurait été impossible que j'eusse réussi à me sauver. Je lui demandai si c'était notre paquet de cordes, mais comme il me répondit que c'était sa petite pacotille dans laquelle il avait un trésor, je lui dis qu'il fallait avoir patience, qu'un pas en arrière pourrait nous perdre.

qui rent avec un cadé pour moi
vous avez fait le tour de sa prison ?
M. Spaventa



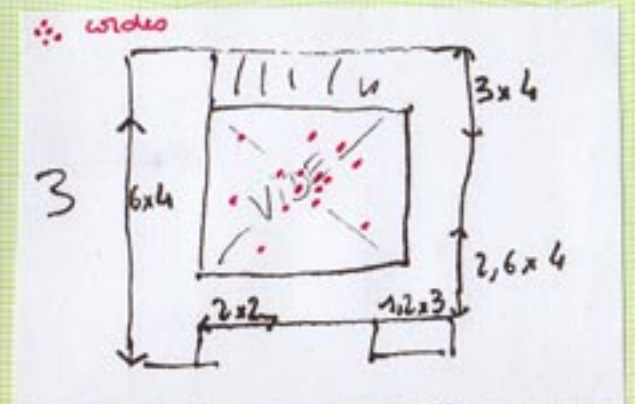
A. Hitchcock

< la tour >
 espace vidéo du 4^e niveau
 zone de projection
 pas de son
 pas d'écran
 au sous-sol



et nos étages >
 les cordes (comme des frettes) pleines
 niveau 3
 2
 1?
 (chanvre / synthétique / neuf / réimpregnation)
 ≠ diamètres (6, 10, ou 30mm)
 s'emmourent et se déroulent
 ⇒ montent et descendent
 va et vient
 dans permanent
 un mouvement

(à l'étude)
 neurs et réimpregnations
 < cordes et moteurs >
 plusieurs questions? =
 ? x montent et descendent
 ? x mouvement sur place
 touchent le rot ou?
 s'emmourent au rot?



< les ardes - guindes etc... > des ardes

< les ombres

s'enroulent: dégagent le champ de projection

se déroulent: bouchent, strient de leurs ombres les vidéos projetés

ombre va > mouvement < lumière vient

descente > vertige < montée

+ < ombres des spectateurs en silhouette sur les murs



des vidéos
les dessins animés

- projetés à même le mur
- déformations trapézoïdales
- fragmentations des images grâce à des vitres placés sur les objectifs des vidéoproj.

des dessins animés

- > des singes
- " gardiens (niveau 4)
- " baganeus "2.3
- " s'évadent 2.3

humanité - bestialité
zoo - prison



dessins extraits d'une vidéo